



**Great  
Place  
To  
Work.®**

# **RH : QUELLES TENDANCES ET QUELS ENJEUX POUR 2019 ?**

# SOMMAIRE

Introduction	3
Tendances prospectives	4
Initiatives & pratiques RH	6
Initiatives et pratiques RH	6
Changements de structure & de process dans les services RH	6
Initiatives marque employeur	7
Nouveaux modes de travail	7
Digitalisation des RH et équipes	8
RH : Quels défis à relever ?	9
L'influence des RH ces 3 dernières années	9
Principaux défis à relever par les services RH	9

# INTRODUCTION

## Notre méthodologie

- Une enquête en ligne programmée par Great Place to Work® Ireland via l'outil Survey Monkey
- Des invitations envoyées par Great Place to Work® France grâce à notre outil d'enquête en ligne VOCAZA
- 4 relances envoyées pendant la période d'enquête
- Le lien de l'enquête a également été posté sur LinkedIn et partagé largement par les équipes Great Place To Work®

## Les répondants

- 715 contacts en France ont été invités à compléter le questionnaire
- 96 d'entre eux y ont répondu.

## La période d'enquête

- Du 29/03/2018 au 20/04/2018

# TENDANCES PROSPECTIVES

---

## Top 5 des thèmes stratégiques pour les organisations

- 1 **CROISSANCE**
- 2 **INTERNATIONALISATION**
- 3 **MANAGEMENT DE L'INNOVATION**
- 4 **TRANSFORMATION DIGITALE**
- 5 **MANAGEMENT DES TALENTS**

« Nous changeons l'avenir de la technologie grâce à l'innovation et aux nombreux talents de nos collaborateurs. »

## Top 5 des thèmes stratégiques pour les RH

- 1 **RECRUTEMENT**
- 2 **RÉTENTION DES TALENTS**
- 3 **CONDUITE DU CHANGEMENT**
- 4 **DÉVELOPPEMENT DES COMPÉTENCES**
- 5 **FORMATION DES MANAGERS**

“ Notre objectif est d'aider les collaborateurs à se sentir accueillis, inspirés, et productifs dès leurs premiers instants dans l'entreprise. ”

---

## Top 5 des outils et initiatives les plus utiles pour aider les RH à améliorer leur culture d'entreprise

1 **ÉVÉNEMENTS**

2 **BIEN-ÊTRE AU TRAVAIL**

3 **COMMUNICATION & RÉSEAUX SOCIAUX INTERNES**

4 **MANAGEMENT OPÉRATIONNEL**

5 **PARTAGE VIA DES COMMUNAUTÉS DE COLLABORATEURS**

*“Tous les événements qui nous permettent de nous rencontrer : pots en fin de journée, soirées mensuelles, petits-déjeuners, une session de 15-20 minutes le premier jour avec le co-fondateur pour expliquer l'histoire et les ambitions de l'entreprise.”*

## Top 5 des qualités de leadership les plus importantes pour les années à venir

1 **VISION**

2 **INTELLIGENCE ÉMOTIONNELLE**

3 **EXEMPLARITÉ**

4 **CAPACITÉ À DONNER DU SENS**

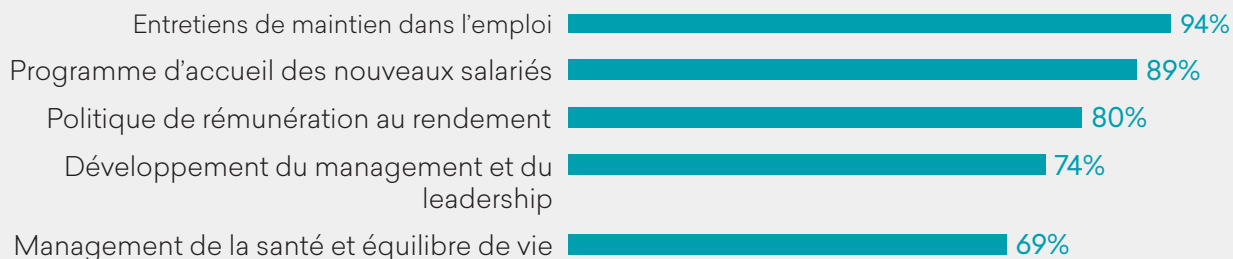
5 **EMPOWERMENT**

*“Nous croyons à la création d'un environnement où chacun est apte à donner le meilleur de lui-même, entouré par la meilleure des équipes.”*

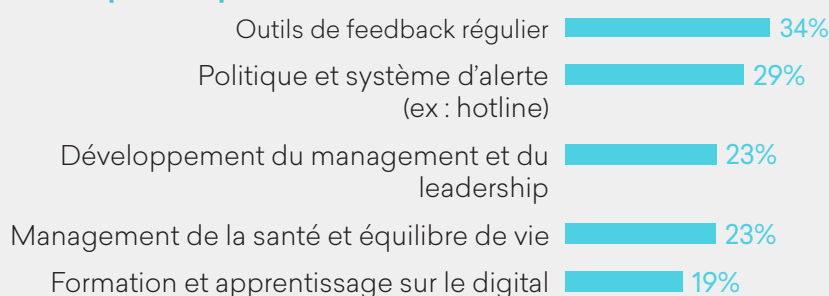
# INITIATIVES & PRATIQUES RH

## Top 5 des initiatives et pratiques RH

### existantes



### planifiées pour les prochaines années



## Top 5 des changements de structure & de process dans les services RH

### existantes

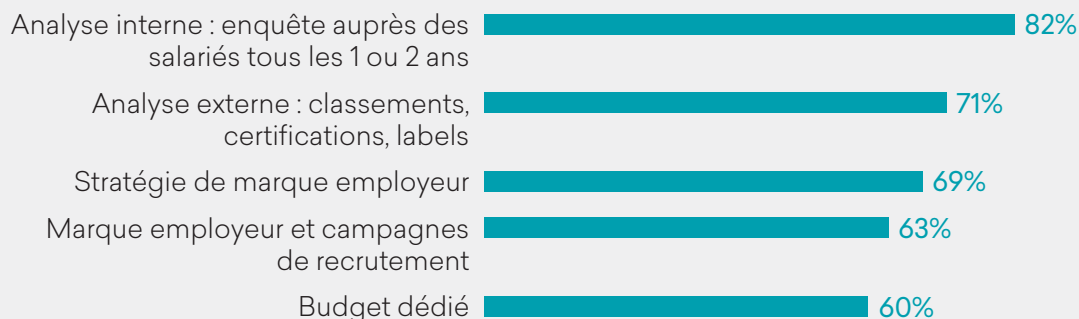


### planifiées pour les prochaines années

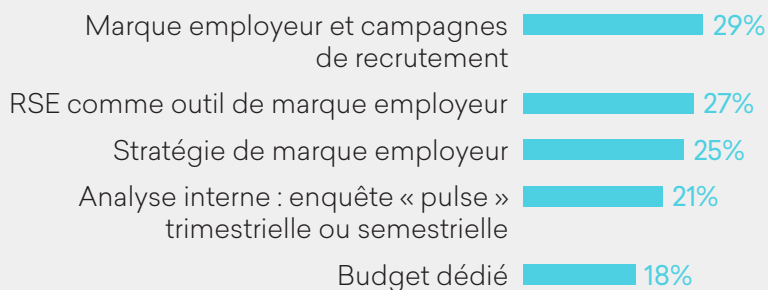


## Top 5 des initiatives marque employeur

### existantes

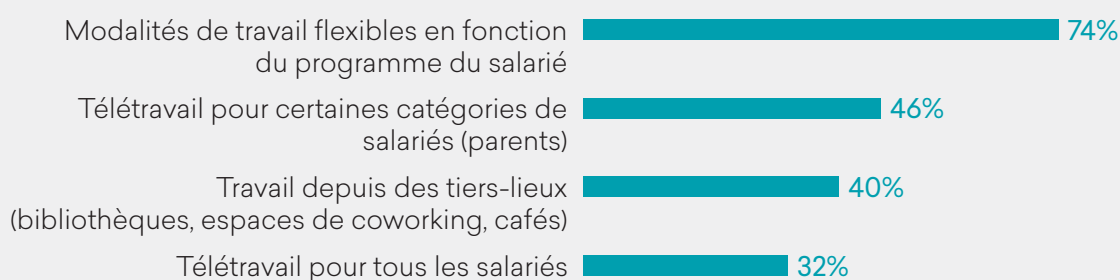


### planifiées pour les prochaines années

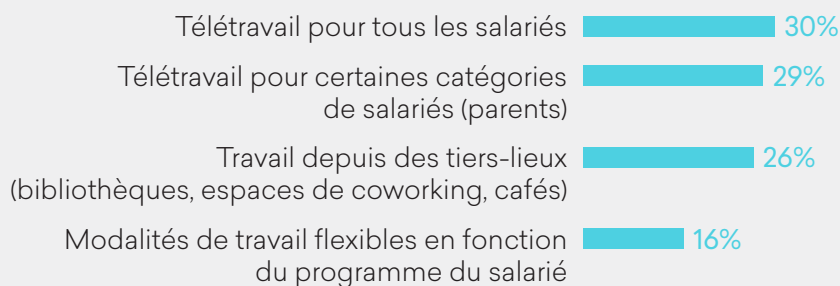


## Top 5 des nouveaux modes de travail

### existantes



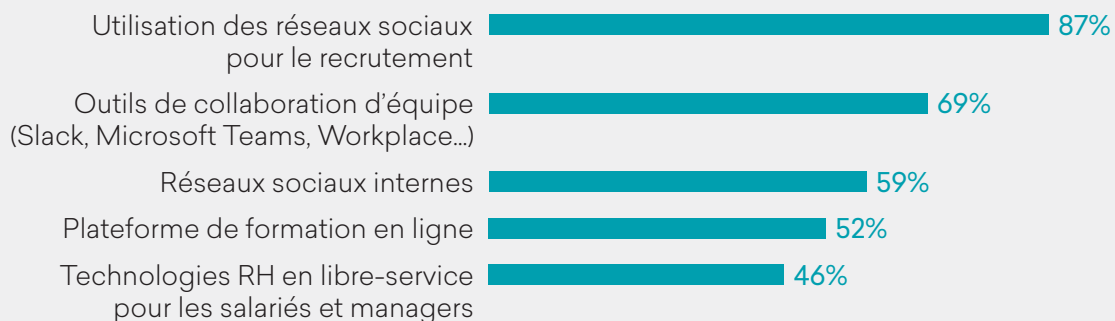
### planifiées pour les prochaines années



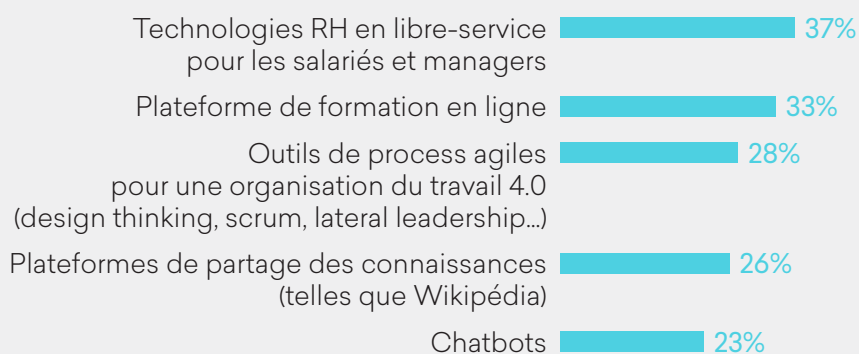
---

## Digitalisation des RH et des équipes : top 5 des pratiques

### existantes



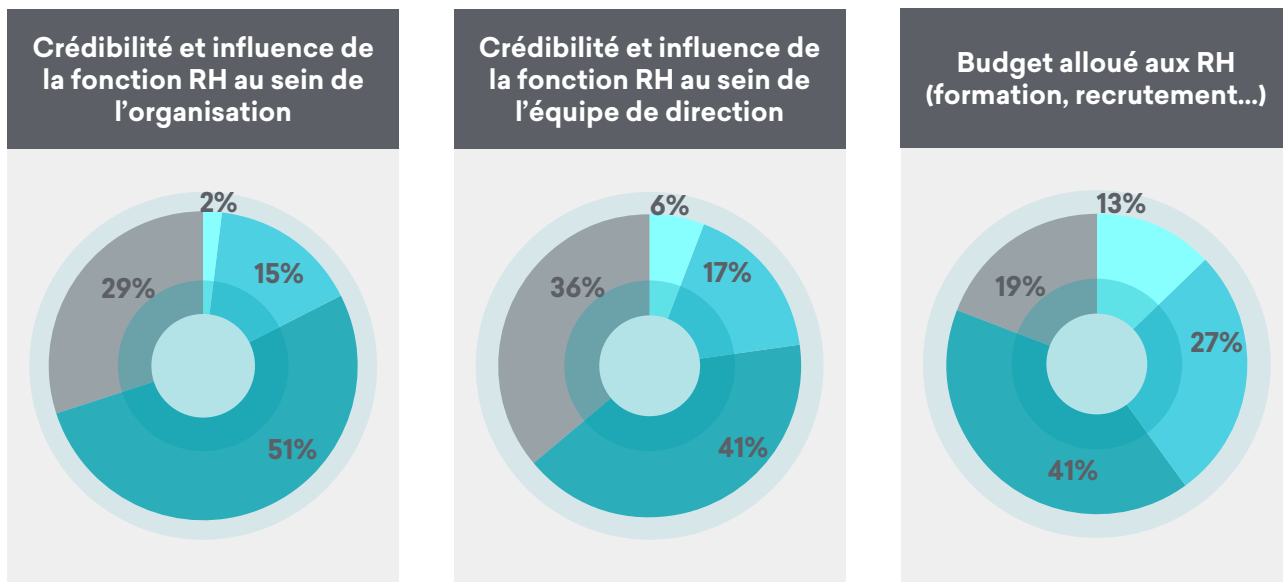
### planifiées pour les prochaines années





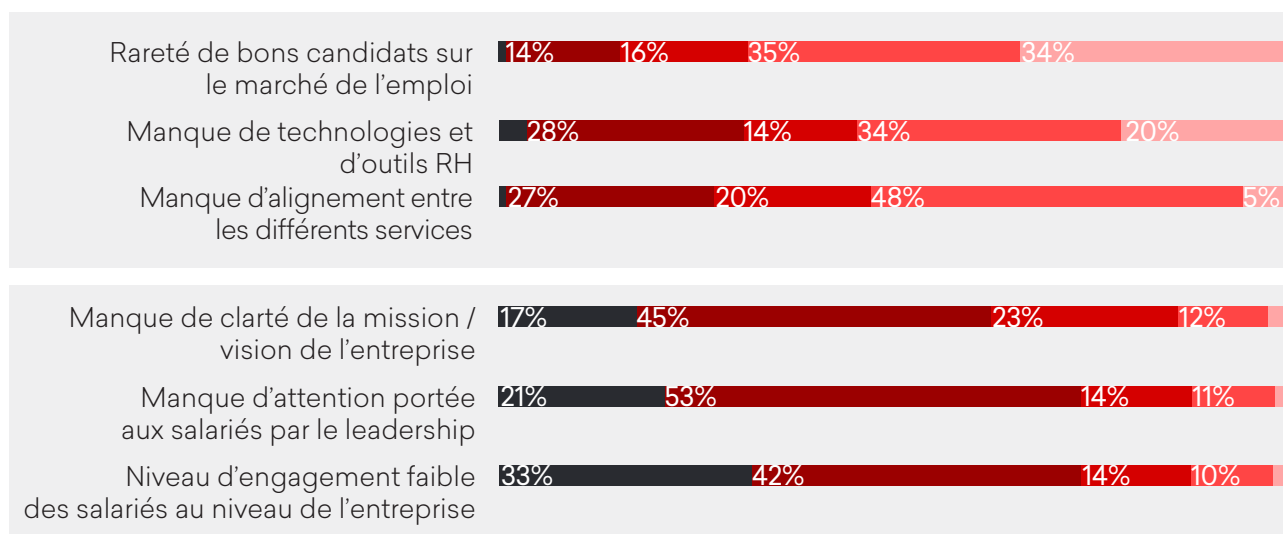
# RH : QUELS DÉFIS À RELEVER ?

## L'influence des RH au sein des organisations ces 3 dernières années



■ A légèrement diminué    ■ Est restée au même niveau  
■ A légèrement augmenté    ■ A beaucoup augmenté

## Principaux défis à relever par les services RH



■ Pas du tout d'accord    ■ Pas tout à fait d'accord    ■ Neutre    ■ Plutôt d'accord    ■ Tout à fait d'accord

## **Conception & rédaction**

Camille DENAEYER · Communications Officer  
Sarah FERRY · Content Manager



Great Place To Work® France  
1 bis, avenue de la République  
75011 PARIS  
+33 (0)1 44 83 87 10  
[www.greatplacetowork.fr](http://www.greatplacetowork.fr)  
@GPTW\_FRANCE