



2019



Great
Place
To
Work®

FOR ALL

Opportunit  s de sponsoring

L'INSTITUT GREAT PLACE
TO WORK EN CHIFFRES

PRÉSENCE
DANS **60**
PAYS À TRAVERS
LE MONDE



25
ANS
D'EXPÉRIENCE



10.000
ENTREPRISES
AUDITÉES



10
MILLIONS
DE COLLABORATEURS
INTERROGÉS

Rejoignez-nous pour la 9^{ème} édition des Best Workplaces Luxembourg autour de notre mission : créer une **Great Place to Work® for ALL**. Notre Institut augmente ses ambitions et met la barre toujours plus haute pour aider les entreprises à proposer des environnements de travail agréables et performants.

Prenez contact avec différents leaders visant l'excellence grâce au potentiel de chacun.

Prenez conscience **des avantages compétitifs** et de l'impact humain apporté par des leaders qui sont convaincus que chacun mérite d'être traité avec bienveillance et est capable d'accomplir de grandes choses.

Développez vos connaissances sur la création d'une culture d'entreprise innovante et centrée sur la confiance, qui améliore clairement les résultats financiers.

Inspirez-vous pour changer le monde, une entreprise après l'autre. Nous espérons que votre entreprise sera partenaire de la cérémonie Great Place to Work® for ALL 2019 en sélectionnant une des offres de sponsoring présentées dans cette brochure.

AGENDA DE LA SOIRÉE

- 16h30 Ouverture des portes
- 16h45 Mot de bienvenue & Conférences
- 19h00 Révélation des Best Workplaces Luxembourg 2019
- 19h45 Networking Walking Dinner

QUELQUES MÉDIAS PARTENAIRES



CHOISISSEZ VOTRE PACK DE SPONSORING

☐ KEYNOTE SPONSOR 2 500€

- Speech de 15 minutes en session plénière
- 1 roll-up dans la salle de conférence
- Logo ou nom de votre société sur tous les supports de communication
- 2 entrées pour votre équipe
- Invitations personnalisées à envoyer à vos clients end-users*

☐ SPECIAL START-UP 600€

- Speech de 5 minutes en session plénière
- Logo ou nom de votre société sur tous les supports de communication
- 2 entrées pour votre équipe
- Invitations personnalisées à envoyer à vos clients end-users*

☐ WELCOME SPONSOR 1 500€

- Mot d'accueil (5 minutes)
- 1 roll up dans la salle de conférence
- Libre branding du desk d'accueil
- Logo ou nom de votre société sur tous les supports de communication
- 2 entrées pour votre équipe
- Invitations personnalisées à envoyer à vos clients end-users*

☐ EXPERIENCE SPONSOR 1 500€

- 1 stand de 6m² (libre branding) avec possibilité de proposer une expérience-participant
- Logo ou nom de votre société sur tous les supports de communication
- 2 entrées pour votre équipe
- Invitations personnalisées à envoyer à vos clients end-users*

☐ VISIBILITY PACK 1 000€

- 1 roll up en salle de networking
- 1 interview publiée (site Great Place to Work et réseaux sociaux)
- Logo ou nom de votre société sur tous les supports de communication
- 1 entrée pour votre équipe
- Invitations personnalisées à envoyer à vos clients end-users*

☐ CONTENT PACK 500€

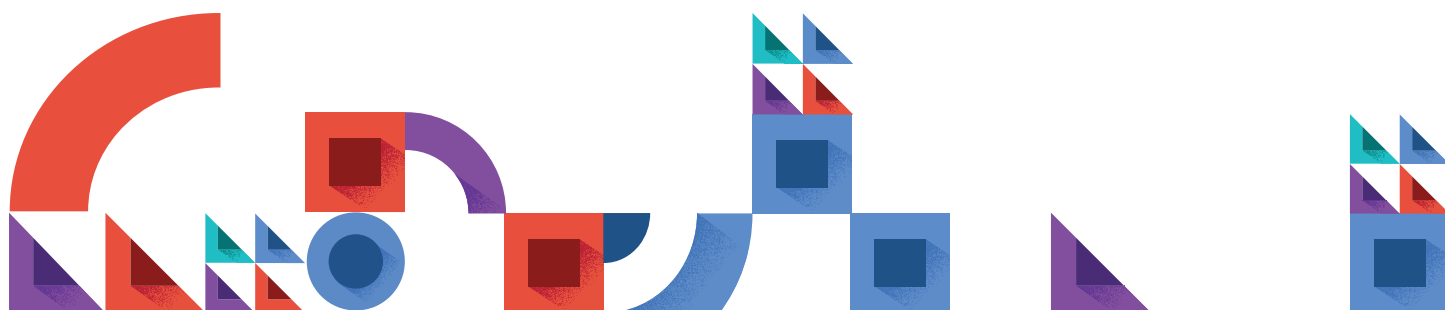
- Interview en ligne publiée après l'évènement (Site Great Place to Work, réseaux sociaux)
- 1 entrée pour votre équipe
- Invitations personnalisées à envoyer à vos clients end-users*

* Entrée gratuite réservée uniquement aux end-users. Les consultants ou prestataires de services ne peuvent pas bénéficier de ces invitations.



COMPLÉTER AVEC

- | | | |
|--------------------------|---|----------------|
| <input type="checkbox"/> | Distribution d'un sac/goody pour chaque participant (stylo, bloc-notes, etc. fournis par vos soins) | 500€ HT |
| <input type="checkbox"/> | Lanyard sponsor (fournis par vos soins) | 500€ HT |
| <input type="checkbox"/> | Badges sponsor : votre logo sur tous les badges | 350€ HT |
| <input type="checkbox"/> | Interview en ligne publiée sur le site Great Place to Work + réseaux sociaux | 350€ HT |
| <input type="checkbox"/> | Branding des portes d'entrées (2 stickers 50x50cm) | 500€ HT |



CONTACTS

CHRISTELLE BRIGNOLI
Managing Director

63-65 rue de Merl, L-2146 Luxembourg
christelle.brignoli@greatplacetowork.com
T : +352 22 72 36 502 / **M** : +352 691 219 153

ESTELLE MARTIN
Project Manager

63-65 rue de Merl, L-2146 Luxembourg
estelle.martin@greatplacetowork.com
T : +352 22 72 36 503 / **M** : +352 691 511 555